

Avec Option équilibre With balancer option

	HT	HSF dépliée	HSF pliée	Portée dépliée	Portée pliée	IT	a	b	c	Portée équilibreur	Longueur totale option	Longueur totale	Couple de renversement
	Total height	Height under beam unfolded	Height under beam folded	Span unfolded	Span folded					Span balancer	Total length option		Maximum moment
	mm	mm	mm	mm	mm	mm	mm	mm	mm	mm	mm		DaN.m
PFSDR 3M	3028	2500	1325	3000	2508	1116	2000	1000	155	1200	1250	4460	307
PFSDR 4M	3028	2500	968	4000	3358	1532	2500	1500	155	1200	1250	5460	445

DESRIPTIF

- Potence type PFSD pour service intérieur.
- Bras principal : rotation partielle 245°.
- Bras secondaire : rotation partielle 290°.
- Cablofil fourni pour passage des faisceaux.
- Pivot entre les deux bras creux, pour passage des faisceaux.
- Équipée d'un vérin et d'une pompe hydraulique manuelle pour réglage de la hauteur.
- Protection : grenailage SA 2.5 + peinture poudre polyester 60 microns C2.
- Finition gris anthracite RAL 7016.

OPTIONS

- Ralentisseur de rotation.
- Équilibreur et bras support.

FIXATIONS

Il est vivement conseillé d'utiliser les kits d'ancrage que nous vous préconisons afin de garantir une sécurité absolue de la fixation. Tout autre système de fixation n'engage pas notre responsabilité.

DESCRIPTION

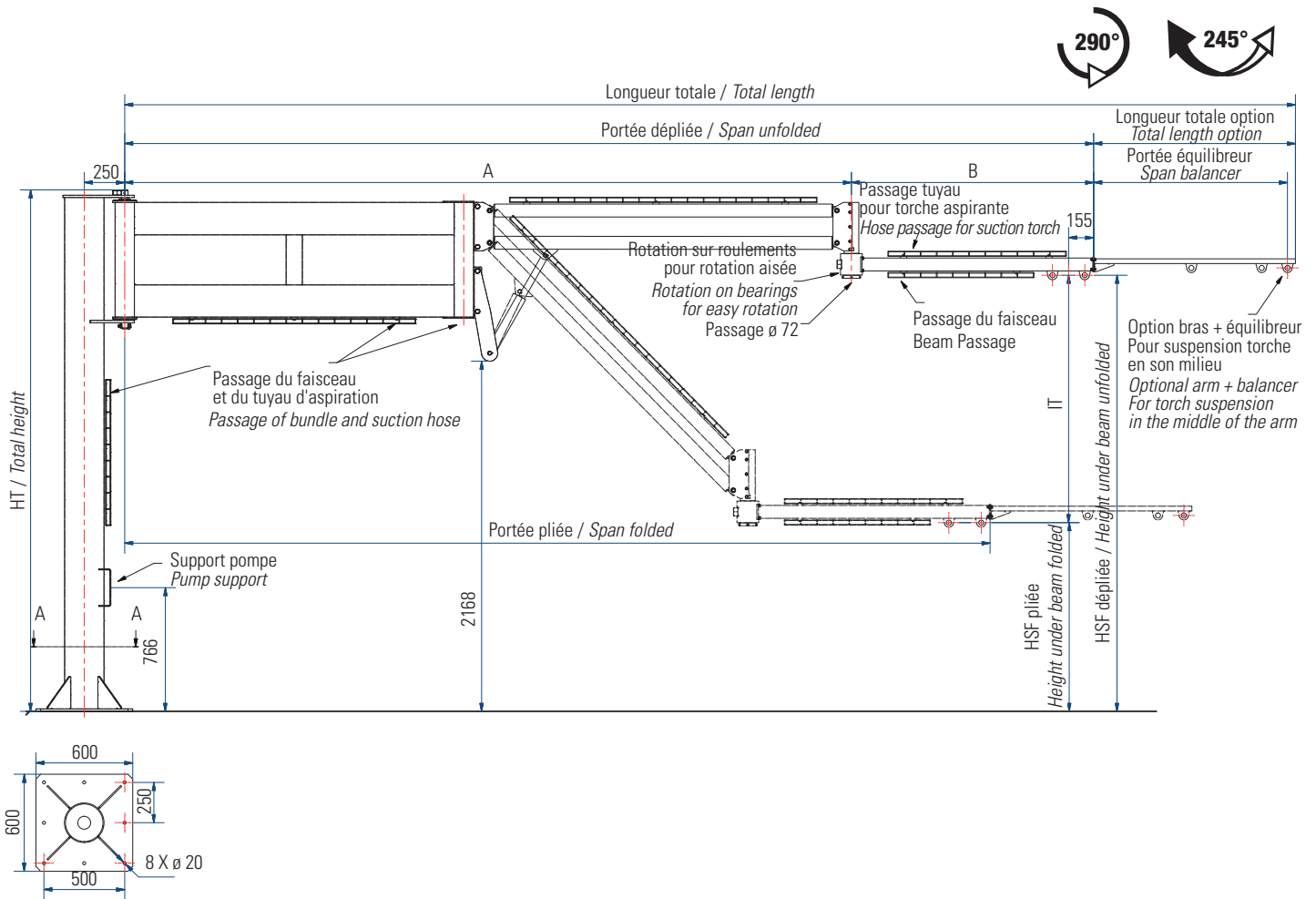
- Pillar jib crane for indoor use.
- Main arm : partial rotation 245°.
- Secondary arm : partial rotation 290°.
- Cablofil provided for passage of beams.
- Pivot between the two hollow arms, for passing beams.
- Fitted with an hydraulic cylinder and manual pump for height regulation.
- Protection: grinding SA 2.5 + polyester powder painting 60 micron C2.
- Anthracite gray finish RAL 7016.

OPTIONS

- Rotation slowing.
- Balancer and support arm.

FIXATIONS

We highly recommend you use the anchor kits to guarantee the absolute safety of the attachment. We cannot be held liable for the use of any other attachment system.



Avec Option équilibreur With balancer option

	HT	HSF dépliée	HSF pliée	Portée dépliée	Portée pliée	H	a	b	c	Avec Option équilibreur / With balancer option			Couple de renversement / Maximum moment
	Total height	Height under beam unfolded	Height under beam folded	Span unfolded	Span folded					Portée équilibreur / Span balancer	Longueur totale option / Total length option	Longueur totale / Total length	
	mm	mm	mm	mm	mm					mm	mm	mm	
PFSDR 5M	3228	2700	1168	5000	4358	1532	3500	1500	155	1200	1250	6500	743
PFSDR 6M	3228	2700	1168	6000	5358	1532	4500	1500	155	1200	1250	7500	1033

DESRIPTIF

- Potence type PFSD pour service intérieur.
- Bras principal : rotation partielle 245°.
- Bras secondaire : rotation partielle 290°.
- Cablofil fourni pour passage des faisceaux.
- Pivot entre les deux bras creux, pour passage des faisceaux.
- Équipée d'un vérin et d'une pompe hydraulique manuelle pour réglage de la hauteur.
- Protection : grenailage SA 2.5 + peinture poudre polyester 60 microns C2.
- Finition gris anthracite RAL 7016.

OPTIONS

- Ralentisseur de rotation.
- Équilibreur et bras support.

FIXATIONS

Il est vivement conseillé d'utiliser les kits d'ancrage que nous vous préconisons afin de garantir une sécurité absolue de la fixation. Tout autre système de fixation n'engage pas notre responsabilité.

DESCRIPTION

- Pillar jib crane for indoor use.
- Main arm : partial rotation 245°.
- Secondary arm : partial rotation 290°.
- Cablofil provided for passage of beams.
- Pivot between the two hollow arms, for passing beams.
- Fitted with an hydraulic cylinder and manual pump for height regulation.
- Protection: grinding SA 2.5 + polyester powder painting 60 micron C2.
- Anthracite gray finish RAL 7016.

OPTIONS

- Rotation slowing.
- Balancer and support arm.

FIXATIONS

We highly recommend you use the anchor kits to guarantee the absolute safety of the attachment. We cannot be held liable for the use of any other attachment system.